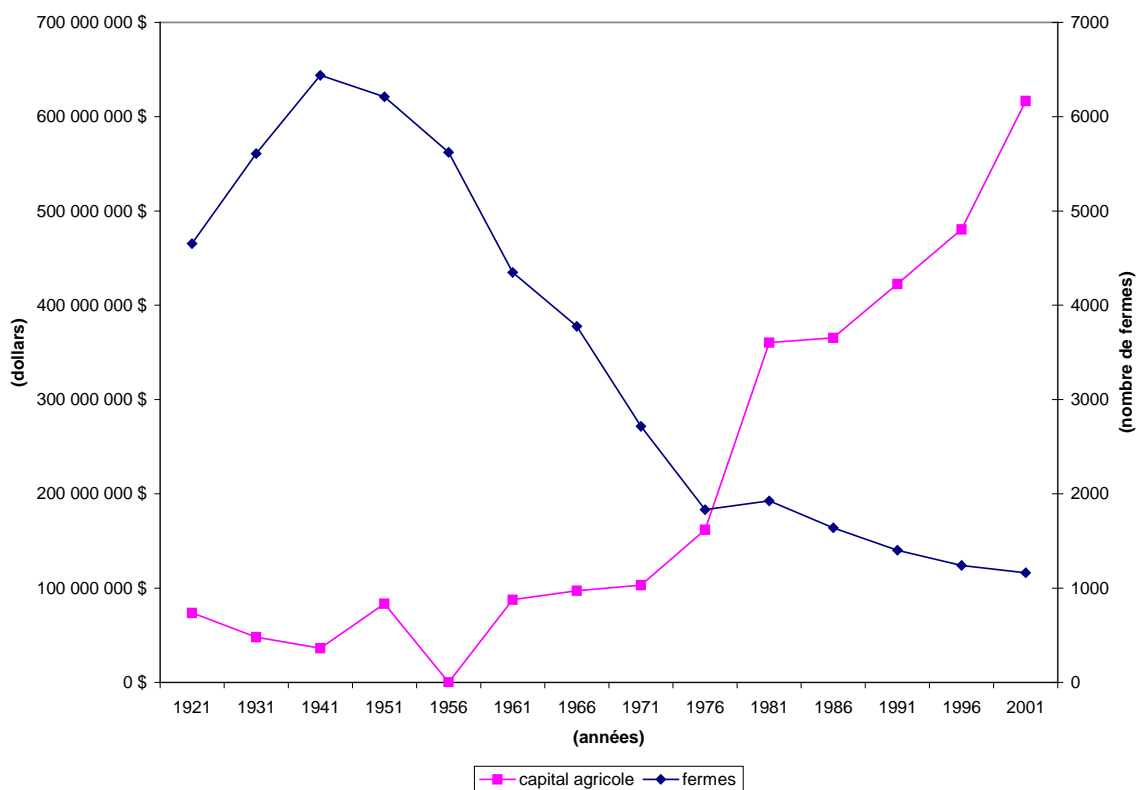


L'agroalimentaire au Saguenay-Lac-Saint-Jean

Marc-Urbain Proulx
CRDT - UQAC

Capital agricole et nombre de fermes, Saguenay-Lac-Saint-Jean, 1921-2001



Source : Statistiques Canada; traitement Jasmin Tremblay, CRDT, UQAC

Le graphique nous permet de constater deux courbes tout à fait significatives mais en sens inverse, soit le nombre d'exploitations agricoles et la capitalisation à la hausse de celles-ci. Les fermes sont éliminées, intégrées, fusionnées dans un contexte de capitalisation de plus en plus poussée.